

3

100より大きい数のひき算〈3けた, 4けたの数のひき算〉

ねらい たし算と同様に、ひき算の筆算も一の位から位ごとに丁寧に計算し、繰り下がり処理能力を高めさせてください。また、文章題では、図や表を使って数の関係をとらえ、立式できることが重要です。図にかいて考える習慣をつけさせましょう。

標準クラス

時間 15分

得点

/100

答え

p. 14

1 次の^{つぎ}計算を しまさい。

3点×6〔18点〕

(1) $580 - 60$

(2) $675 - 40$

(3) $895 - 35$

(4) $750 - 320$

(5) $865 - 505$

(6) $985 - 645$

2 次の計算を しまさい。

3点×8〔24点〕

(1)
$$\begin{array}{r} 263 \\ - 25 \\ \hline \end{array}$$

(2)
$$\begin{array}{r} 418 \\ - 72 \\ \hline \end{array}$$

(3)
$$\begin{array}{r} 784 \\ - 39 \\ \hline \end{array}$$

(4)
$$\begin{array}{r} 979 \\ - 95 \\ \hline \end{array}$$

(5)
$$\begin{array}{r} 351 \\ - 67 \\ \hline \end{array}$$

(6)
$$\begin{array}{r} 573 \\ - 86 \\ \hline \end{array}$$

(7)
$$\begin{array}{r} 603 \\ - 64 \\ \hline \end{array}$$

(8)
$$\begin{array}{r} 847 \\ - 49 \\ \hline \end{array}$$

3 次のひき算を ひっ算で しまさい。

4点×3〔12点〕

(1) $637 - 58$

(2) $741 - 63$

(3) $976 - 97$

4 つぎの計算が正しければ () に ○ を、まちがいがあれば () に × を つけ、まちがいを なおしなさい。 6点×3(18点)

(1)
$$\begin{array}{r} 235 \\ - 48 \\ \hline 287 \end{array}$$

()

[]

(2)
$$\begin{array}{r} 513 \\ - 87 \\ \hline 426 \end{array}$$

()

[]

(3)
$$\begin{array}{r} 850 \\ - 96 \\ \hline 764 \end{array}$$

()

[]

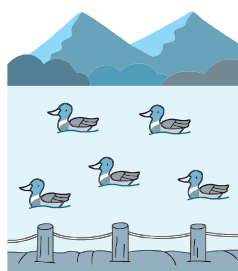
5 ビー玉を 67 こ もらったので、ぜんぶで 245 こ になりました。はじめ ビー玉を 何こ もって いましたか。 (8点)

[式]

答え ()

6 池に かもが 89 わ いました。何わか やって きて 456 わに になりました。何わ やって きましたか。

(10点)



[式]

答え ()

7 こうたさんは カードを 346 まい もって いて、弟が もって いる カードより 78 まい 多いそうです。弟は カードを 何まい もって いますか。 (10点)

[式]

答え ()

1 次の ^{つぎ} 計算を しなさい。

3点×8〔24点〕

(1)
$$\begin{array}{r} 578 \\ -214 \\ \hline \end{array}$$
 (2)
$$\begin{array}{r} 493 \\ -125 \\ \hline \end{array}$$
 (3)
$$\begin{array}{r} 867 \\ -594 \\ \hline \end{array}$$
 (4)
$$\begin{array}{r} 984 \\ -376 \\ \hline \end{array}$$

(5)
$$\begin{array}{r} 356 \\ -189 \\ \hline \end{array}$$
 (6)
$$\begin{array}{r} 613 \\ -347 \\ \hline \end{array}$$
 (7)
$$\begin{array}{r} 701 \\ -423 \\ \hline \end{array}$$
 (8)
$$\begin{array}{r} 976 \\ -287 \\ \hline \end{array}$$

2 次の ひき算を ひっ算で しなさい。

3点×6〔18点〕

(1) $430 - 267$ (2) $645 - 149$ (3) $813 - 326$

(4) $700 - 364$ (5) $901 - 437$ (6) $967 - 289$

3 □ に あてはまる 数を 書きなさい。

4点×4〔16点〕

(1) $639 - \square = 564$ (2) $703 - \square = 489$

(3) $\square - 76 = 658$ (4) $\square - 397 = 536$

4 3人で どんぐりを ひろいに 行き、わたしは 436こ ひろい
ました。弟は わたしより 152こ 少なく、妹は 弟より 176こ
少なく ひろいました。 8点×2〔16点〕

(1) 弟は 何こ ひろいましたか。

〔式〕

答え ()

(2) 妹は 何こ ひろいましたか。

〔式〕

答え ()

5 赤い 花が 843本 あります。黄色い 花は 赤い 花より
267本 少なく、白い 花より 189本 多いそうです。白い 花は
何本 ありますか。 〔8点〕

〔式〕

答え ()

6 なおやさんの 町の 子どもは 983人 いて、男の子は 457人
です。男の子と 女の子では、どちらが 何人 多いですか。 〔8点〕

〔式〕

答え ()が ()人 多い。

7 900円 もって スーパーに 行き、牛にゅうと 478円のおべ
んとうを 買ったので、のこりの お金が 236円に なりました。牛
にゅうは 何円でしたか。 〔10点〕

〔式〕

答え ()

1 次の^{つぎ}計算を 下さい。

3点×6(18点)

(1) $324 - 58 - 87$ (2) $603 - 245 - 69$ (3) $830 - 74 - 358$

(4) $500 - 127 - 286$ (5) $746 - 268 - 289$ (6) $912 - 247 - 398$

2 □にあてはまる 数を 書きなさい。

4点×6(24点)

(1)
$$\begin{array}{r} \square 2 7 \\ - 1 6 \square \\ \hline 5 \square 4 \end{array}$$

(2)
$$\begin{array}{r} 8 \square 3 \\ - \square 5 7 \\ \hline 6 2 \square \end{array}$$

(3)
$$\begin{array}{r} 6 8 \square \\ - 2 \square 8 \\ \hline \square 0 9 \end{array}$$

(4)
$$\begin{array}{r} 8 \square 2 \\ - 3 6 \square \\ \hline \square 8 5 \end{array}$$

(5)
$$\begin{array}{r} 7 5 \square \\ - \square 9 6 \\ \hline 4 \square 8 \end{array}$$

(6)
$$\begin{array}{r} \square 4 1 \\ - 2 \square 7 \\ \hline 6 7 \square \end{array}$$

3 たて、横、ななめの^{よこ}どの 3つの 数を たしても 750になるように します。あいて いる □にあてはまる 数を 書きなさい。 3点×6(18点)

135	342	ア
イ	250	ウ
エ	オ	カ

- 4 635まいの シールを あすかさんと めぐみさんと かおるさんの 3人で 分けました。あすかさんは 243まい、めぐみさんは あすかさんより 64まい 少なく とり、のこりを かおるさんが とりました。かおるさんは 何まい とりましたか。 (12点)

[式]

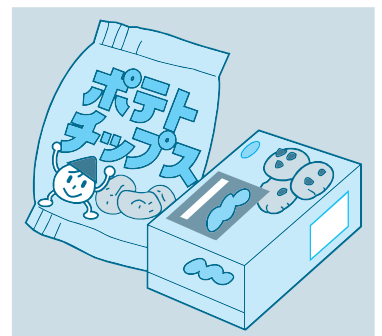
答え ()

- 5 体育館に 男の子が 289人、女の子が 何人か います。ぜんいんに えんぴつを 1本ずつ 配ったら、168本 のこりました。えんぴつは 配る 前に 825本 あったそうです。体育館に いる 男の子と 女の子は どちらが 何人 多いですか。 (14点)

[式]

答え ()が ()人 多い。

- 6 ちひろさんは 875円 もって お店に 行き、189円の ポテトチップスを 2ふくろと、クッキーを 1箱 買ったので、のこりの お金が 269円に なりました。ポテトチップス 1ふくろと クッキー 1箱では どちらが 何円 高いですか。 (14点)



[式]

答え ()が ()円 高い。

1 次の^{つぎ}計算を 下さい。

3点×6(18点)

$$\begin{array}{r} (1) \quad 3748 \\ - \quad 261 \\ \hline \end{array}$$

$$\begin{array}{r} (2) \quad 5283 \\ - \quad 946 \\ \hline \end{array}$$

$$\begin{array}{r} (3) \quad 7961 \\ - \quad 483 \\ \hline \end{array}$$

$$\begin{array}{r} (4) \quad 8357 \\ - \quad 2964 \\ \hline \end{array}$$

$$\begin{array}{r} (5) \quad 6408 \\ - \quad 3759 \\ \hline \end{array}$$

$$\begin{array}{r} (6) \quad 9476 \\ - \quad 6578 \\ \hline \end{array}$$

2 □にあてはまる 数を 書きなさい。

4点×6(24点)

$$\begin{array}{r} (1) \quad 6 \square 2 \square \\ - \quad 4 \square 3 \\ \hline \square 7 8 5 \end{array}$$

$$\begin{array}{r} (2) \quad \square 3 1 \square \\ - \quad \square 8 6 \\ \hline 4 5 \square 9 \end{array}$$

$$\begin{array}{r} (3) \quad \square 3 \square 0 \\ - \quad 6 2 \square \\ \hline 7 \square 8 6 \end{array}$$

$$\begin{array}{r} (4) \quad 9 4 \square 3 \\ - \square 8 6 \square \\ \hline 1 \square 2 7 \end{array}$$

$$\begin{array}{r} (5) \quad \square 5 0 4 \\ - 2 \square \square 6 \\ \hline 5 7 3 \square \end{array}$$

$$\begin{array}{r} (6) \quad 8 \square 6 \square \\ - \square 7 9 8 \\ \hline 4 9 \square 9 \end{array}$$

3 たて、横、ななめの^{よこ}どの 3つの 数を たしても 同じ 数に なるように します。あいて いる □にあてはまる 数を 書きなさい。 3点×6(18点)

ア	413	232
イ	324	ウ
エ	オ	カ

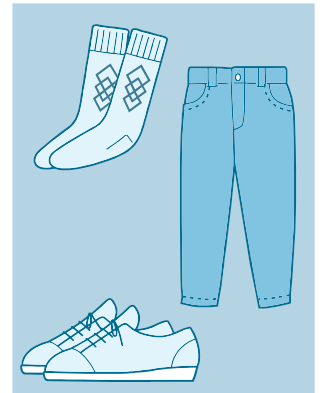
4 ある 3けたの 数が あります。十のくらはは 5で、百のくら
いと 一のくらを たすと 9に なります。百のくらと 一のく
らを入れた 数は もとの 数より 297 大きくな
ります。もとの 数は いくつですか。 〔12点〕

答え ()

5 4つの 色の おり紙が ぜんぶで 3150まい あります。その
うち 赤い おり紙は 786まいで、青い おり紙と 白い おり紙を
あわせると 1467まいです。黄色い おり紙は 白い おり紙より
269まい 多いそうです。青い おり紙は 何まい ありますか。
〔式〕 〔14点〕

答え ()

6 ゆうたさんは 9500円 もって 買い物に
行きました。はじめに スニーカーと ソックス
を買って 4461円 はらいました。次に シ
ャツと 2469円の ズボンを 買ったので、の
こりの お金が 832円に なりました。シャツ
は スニーカーより 1937円 やすかったそ
うです。スニーカーと ソックスでは どちらが
何円 高いですか。 〔14点〕
〔式〕



答え ()が ()円 高い。

3 100より大きい数のひき算

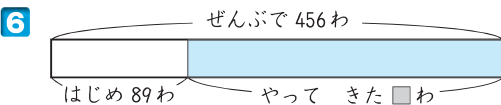
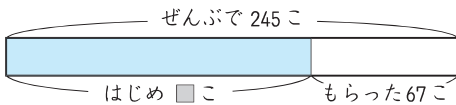
標準クラス

p.48~49

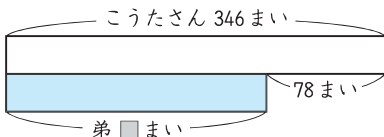
- 1** (1) 520 (2) 635 (3) 860
 (4) 430 (5) 360 (6) 340
- 2** (1) 238 (2) 346 (3) 745
 (4) 884 (5) 284 (6) 487
 (7) 539 (8) 798
- 3** (1) 579 (2) 678 (3) 879
- 4** (1) × (2) ○ (3) ×
- $$\begin{array}{r} 235 \\ - 48 \\ \hline 187 \end{array}$$
- $$\begin{array}{r} 850 \\ - 96 \\ \hline 754 \end{array}$$
- 5** [式] $245 - 67 = 178$ [答え] 178こ
- 6** [式] $456 - 89 = 367$ [答え] 367わ
- 7** [式] $346 - 78 = 268$ [答え] 268まい

解き方

- 1** 繰り下がりのないひき算なので、暗算でできるようにさせてください。
- 2** (5)~(8)は、繰り下がりが2回続くので、それらの位の数が1小さくなることに気をつけさせます。
- (5) $\begin{array}{r} 24 \\ \cancel{3}51 \\ - 67 \\ \hline 284 \end{array}$ (6) $\begin{array}{r} 46 \\ \cancel{5}73 \\ - 86 \\ \hline 487 \end{array}$ (7) $\begin{array}{r} 59 \\ \cancel{6}03 \\ - 64 \\ \hline 539 \end{array}$
- 5** 式をたてて、筆算で計算させてください。



- 7** 何を基準にして大小を問題にしているかを考えると、2つの関係がとらえられ、逆思考することがつかめます。



ハイクラスA

p.50~51

- 1** (1) 364 (2) 368 (3) 273
 (4) 608 (5) 167 (6) 266
 (7) 278 (8) 689
- 2** (1) 163 (2) 496 (3) 487
 (4) 336 (5) 464 (6) 678
- 3** (1) 75 (2) 214 (3) 734
 (4) 933
- 4** (1) [式] $436 - 152 = 284$ [答え] 284こ
 (2) [式] $284 - 176 = 108$ [答え] 108こ
- 5** [式] $843 - 267 = 576$ (黄色い花)
 $576 - 189 = 387$ [答え] 387本
- 6** [式] $983 - 457 = 526$ (女の子)
 $526 - 457 = 69$
 [答え] 女の子が 69人 多い。
- 7** [式] $900 - 236 = 664$
 (牛にゅうと おべんとう)
 $664 - 478 = 186$ [答え] 186円

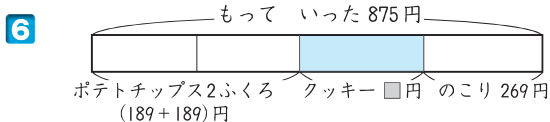
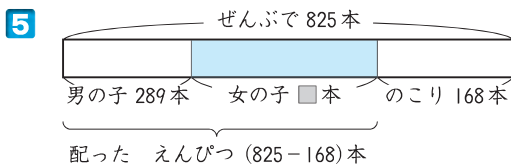
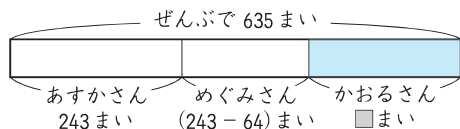
解き方

- 1** (3けた)-(3けた)のひき算です。3けたどうしのひき算も、計算のしかたは2けたどうしのひき算と同じであることを理解させてください。
- 3** (1) $\begin{array}{r} 639 \\ - 715 \\ \hline 564 \end{array}$ または $639 - \square = 564$
 $639 - 564 = 75$
- (3) $\begin{array}{r} 734 \\ - 76 \\ \hline 658 \end{array}$ または $\square - 76 = 658$
 $658 + 76 = 734$
- 5**
-
- 6**
-
- 7**
-

- 1** (1) 179 (2) 289 (3) 398
 (4) 87 (5) 189 (6) 267
- 2** (1) $\begin{array}{r} 727 \\ -163 \\ \hline 564 \end{array}$ (2) $\begin{array}{r} 883 \\ -257 \\ \hline 626 \end{array}$ (3) $\begin{array}{r} 687 \\ -278 \\ \hline 409 \end{array}$
 (4) $\begin{array}{r} 852 \\ -367 \\ \hline 485 \end{array}$ (5) $\begin{array}{r} 754 \\ -296 \\ \hline 458 \end{array}$ (6) $\begin{array}{r} 941 \\ -267 \\ \hline 674 \end{array}$
- 3** ア 273 イ 388 ウ 112
 エ 227 オ 158 カ 365
- 4** [式] $243 - 64 = 179$ (めぐみさん)
 $635 - 243 - 179 = 213$ [答え] 213まい
- 5** [式] $825 - 168 = 657$ (配った えんぴつ)
 $657 - 289 = 368$ (女の子)
 $368 - 289 = 79$
 [答え] 女の子が 79人 多い。
- 6** [式] $189 + 189 = 378$ (ポテトチップス)
 $875 - 378 - 269 = 228$ (クッキー)
 $228 - 189 = 39$
 [答え] クッキーが 39円 高い。

解き方

- 1** 左から順に2つずつに分けて計算します。
- (1) ① $\begin{array}{r} 21 \\ 324 \\ -58 \\ \hline 266 \end{array}$ ② $\begin{array}{r} 15 \\ 266 \\ -87 \\ \hline 179 \end{array}$ (4) ① $\begin{array}{r} 49 \\ 500 \\ -127 \\ \hline 373 \end{array}$ ② $\begin{array}{r} 26 \\ 373 \\ -286 \\ \hline 87 \end{array}$
- 4** 文章をよく読み、問題を整理し、テープ図で対比しながら、全体と部分の関係をしっかりとえらられるようにしてください。



- 1** (1) 3487 (2) 4337 (3) 7478
 (4) 5393 (5) 2649 (6) 2898
- 2** (1) $\begin{array}{r} 6228 \\ -443 \\ \hline 5785 \end{array}$ (2) $\begin{array}{r} 5315 \\ -786 \\ \hline 4529 \end{array}$ (3) $\begin{array}{r} 8310 \\ -624 \\ \hline 7686 \end{array}$
 (4) $\begin{array}{r} 9493 \\ -7866 \\ \hline 1627 \end{array}$ (5) $\begin{array}{r} 8504 \\ -2766 \\ \hline 5738 \end{array}$ (6) $\begin{array}{r} 8767 \\ -3798 \\ \hline 4969 \end{array}$
- 3** ア 327 イ 229 ウ 419
 エ 416 オ 235 カ 321
- 4** 356
- 5** [式] $3150 - 786 - 1467 = 897$ (黄色い おり紙)
 $897 - 269 = 628$ (白い おり紙)
 $1467 - 628 = 839$ [答え] 839まい
- 6** [式] $9500 - 832 = 8668$ (買ったもの)
 $8668 - 4461 - 2469 = 1738$ (シャツ)
 $1738 + 1937 = 3675$ (スニーカー)
 $4461 - 3675 = 786$ (ソックス)
 $3675 - 786 = 2889$
 [答え] スニーカーが 2889円 高い。

解き方

- 3** $\overline{ア} + 413 + 232 = \overline{ア} + 324 + \overline{カ}$ となることから、 $413 + 232 = 324 + \overline{カ} \rightarrow 645 - 324 = \overline{カ}$
 また、 $413 + 324 + \overline{カ} = \overline{エ} + \overline{オ} + \overline{カ}$ となることから、 $413 + 324 = \overline{エ} + \overline{カ} \rightarrow 737 - \overline{カ} = \overline{エ}$
 $\overline{カ}$ は321、 $\overline{エ}$ は416だから、 $232 + 324 + \overline{エ} = 972$
- 4** もとの数の百の位を○、① ○ ② ■ 5 ○
 一の位を□と考えると、 $\begin{array}{r} +\square \\ 9 \end{array}$ $\begin{array}{r} -\textcircled{5}\square \\ 297 \end{array}$
 右のようになります。
 ②から、□は○より大きいので、 $1\textcircled{○} - \square = 7$
 これと①から、○は3で、□は6となります。

